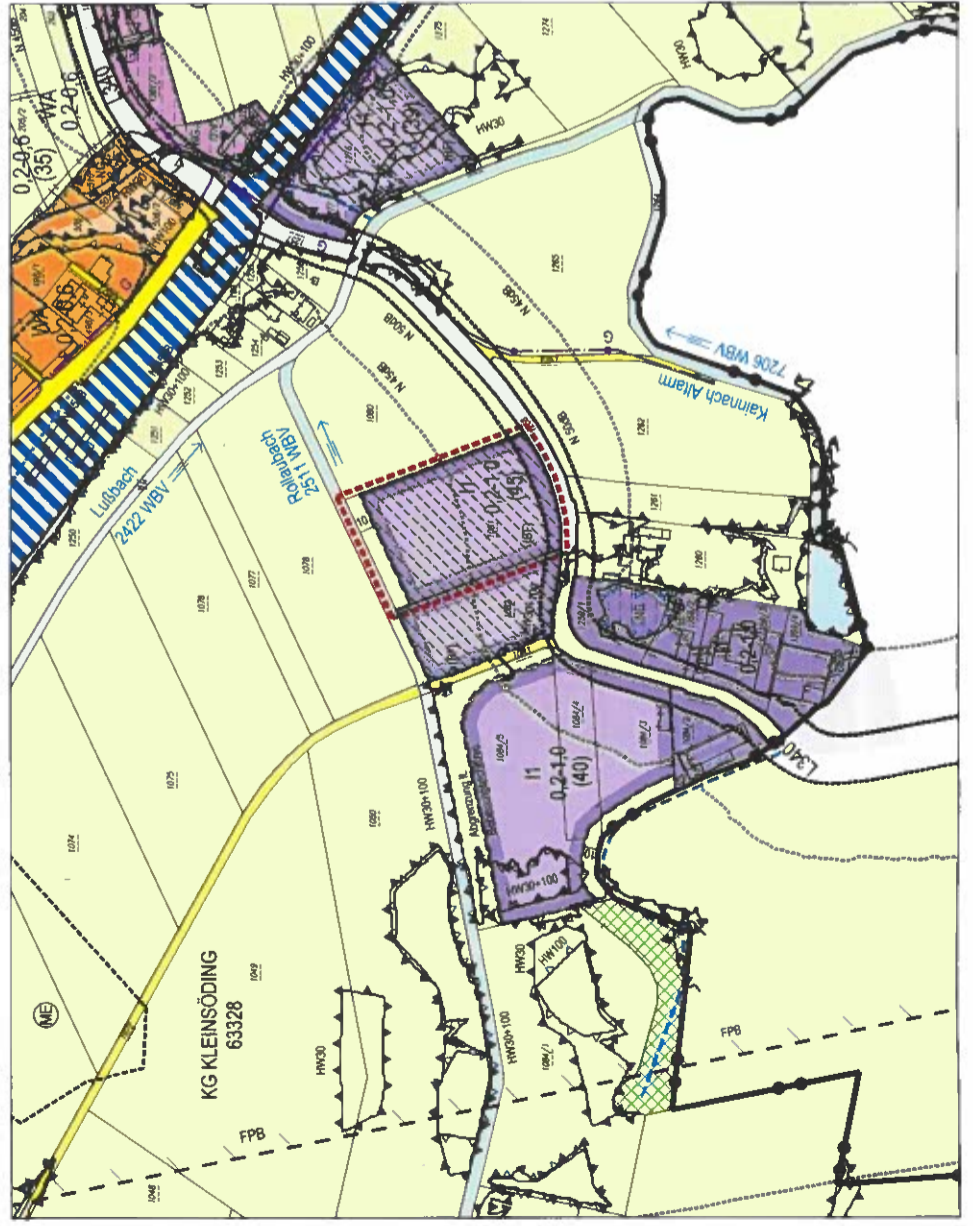


**BESTAND**



**ÄNDERUNG**

**LEGENDE**

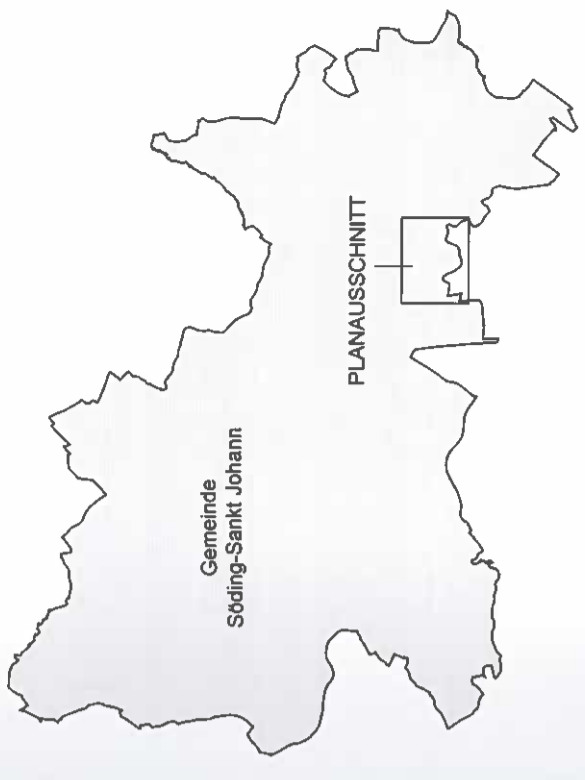
**I. FESTLEGUNGEN**

- I1 Industriefeld 1
- WA Allgemeines Wohngebiet
- GG Gewerbegebiet
- Sanierungsgebiete (M - Immissionen (Luft, Lärm) NG - Naturgefahr)
- Bebauungsfläche für fließenden Verkehr
- Freiland für land- und forstwirtschaftliche Nutzung
- Eisenbahn
- Rohrleitung G - Gas, W - Wasser
- Flugzeugerprobungsbereich
- Wald
- Meliorationsgebiet
- Isophone Straßenverkehrslärm (Nachwerte 45dB und 50dB nach Berechnung der Ingenieurgesellschaft DI Bleik & DI Kretschmer ZT-GmbH)
- Hochwassergefährdungsbereich HW30 - Anschlaglinie Hochwasser mit 30-jährlicher Ereigniswahrscheinlichkeit HW100 - Anschlaglinie Hochwasser mit 100-jährlicher Ereigniswahrscheinlichkeit
- Gebietszusammenhang über Trennelemente hinweg
- Gebäudebestand
- Gemeindegrenze
- Änderungsbereich

**II. ERSICHTLICHMACHUNGEN**

- Landesstraße L340
- F 20kV
- Lübbach 2422 WBV
- Gerinne

- WA Allgemeines Wohngebiet
- Aufschließungsgebiet
- Bebauungsfläche
- Verkehrsfläche für fließenden Verkehr

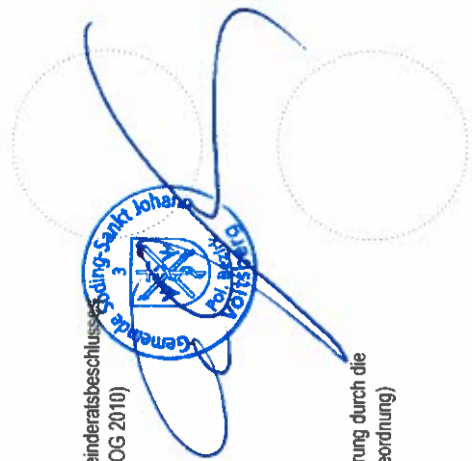


Datengrundlage: GIS-Stmk  
Kataster: BEV DKM Stand 10/2015



GA 616-32/1.08  
12.9.2024  
FR

Planverfasser



Datum und Geschäftszeichen des Gemeinderatsbeschlusses (Söding-Sankt Johann) (§ 38 Abs. 6 in Vbg. mit § 39 Abs. 1 SROG 2010)

Prüfung der Flächenwidmungsplanänderung durch die Stmk. Landesregierung (§100 Gemeindeordnung)

**GEMEINDE SÖDING-SANKT JOHANN**  
**1. FLÄCHENWIDMUNGSPLAN**  
**8. ÄNDERUNG**  
**ENTWURF**

DATUM	GEZEICHNET	MASSTAB	PLAN-NUMMER
19.4.2024	RADA	1:5.000	616-33/1.08

FRANZ RADASCHITZ - INGENIEURBÜRO F. RAUMPLANUNG & RAUMORDNUNG  
8010 GRAZ, FRANZISKANERPLATZ 10/III, TEL. 0316 827177, FAX DW 13, email: fr.radaschitz@son.at